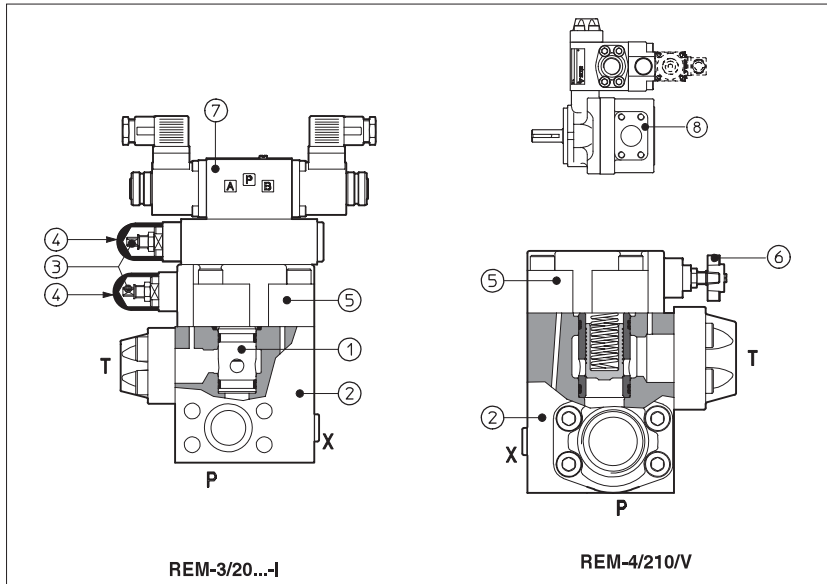


REM型溢流阀

两级，法兰安装—规格SAE标准,尺寸分别为3/4",1",1 1/4"



REM是座阀式两级法兰连接的溢流阀，适用于液压系统中。

它们可以用SAE法兰⑧直接安装在泵的出油口上，特别能直接装在PFE叶片泵上(见样本A005, A007部分)。

在标准型号中，主阀②中的座阀芯①的先导压力是由盖板⑤中带保护帽④的螺杆③调节的。

选择手轮⑥调节代替螺杆调节可按要求提供。

顺时针转动压力增大。

REM可以配装带有卸荷的电磁阀⑦(常开或常闭型)而组成电磁溢流阀。

安装面规格: SAE法兰连接3/4", 1", 1 1/4"
最大流量分别为: 200,400,600l/min
最高压力为: 350bar(同型号有关)

1 型号

REM	-	4	/	2	0	/	210	/	100/100	/	V	-	1	X	24DC	**	*
REM=SAE法兰连接的溢流阀				(1)	(1)			(1)			(1)	(1)	(1)		(1)		系统油液: /WG=水乙二醇 /PE=磷酸酯

尺寸:
3=SAE 3/4"
4=SAE 1"
5=SAE 1 1/4"

设定的压力级数:
1=一个压力级
2=二个压力级
3=三个压力级

0=电磁铁失电卸荷
1=电磁铁得电卸荷
2=无卸荷

压力调整范围:
50=4~50bar;100=6~100bar;210=7~210bar;
350=8~350bar(仅对REM-3)

电源电压, 见 [7] 节
00=电磁阀无线圈(仅对OI电磁铁)

X=无插头
见 [6] 节, 插头需单独订货

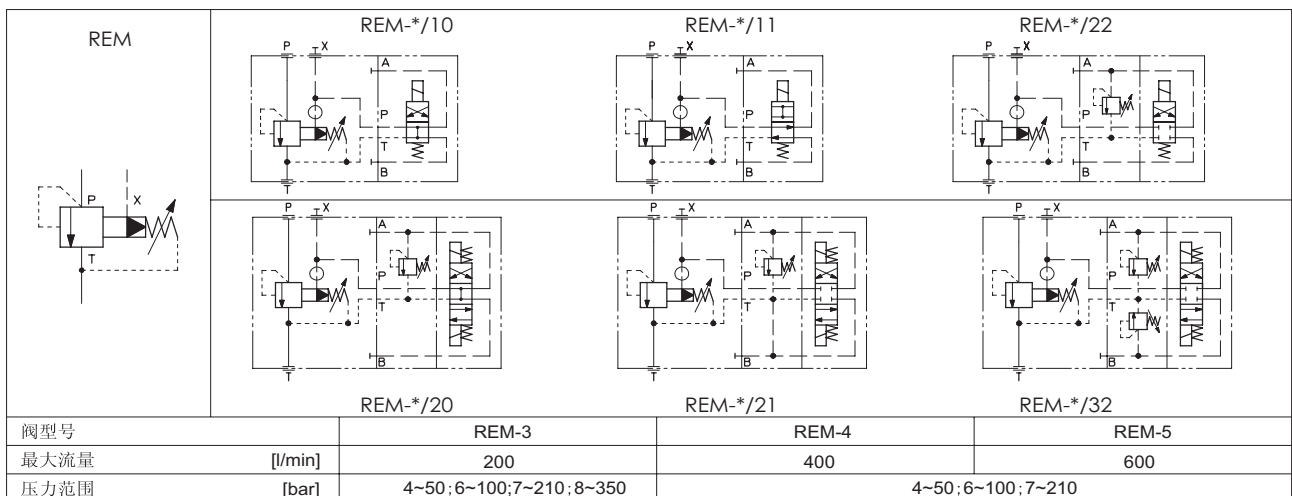
先导阀电磁铁:
-I=电磁铁OI(DHI)对于交、直流电源

选项(2):
/V=手轮调整代替保护帽下的螺杆调整

第二级、第三级压力调整范围:
50=4~50bar;100=6~100bar;210=7~210bar;350=8~350bar(仅对REM-3)

(1) 仅对带电磁阀的REM, 以进行卸荷或压力级数选择。
(2) 手轮特性, 见样本K150。

2 液压特性



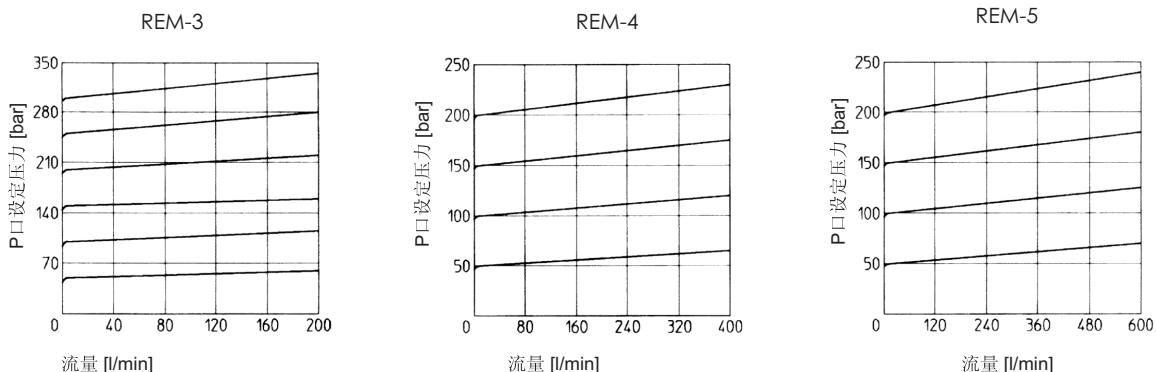
3 REM型压力控制阀主要特性

安装位置	任意位置
安装面精度	表面粗糙度Ra0.4, 平面度0.01/100 (ISO 1101)
环境温度	从-20℃到+70℃
油液种类	符合DIN51524~535的液压油; 其他介质见 1 节
推荐粘度	40℃时为15~100mm ² /s (ISO VG15~100)
油液清洁度	符合ISO19/16标准 (建议用25 μm和β _{0.5} ≥ 75的过滤器)
油液温度	-20℃~60℃ (标准密封和/WG密封); -20℃~80℃ (PE密封)。

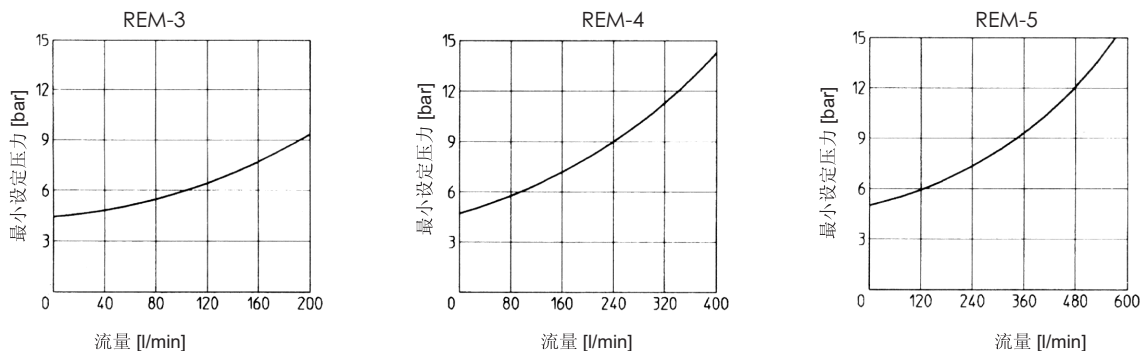
3.1 线圈特性

绝缘等级	H
插头保护等级	IP 65
相对负载因子	100%
电压及频率	见电器特性节 7
电压允许波动范围	±10%

4 设定压力—流量曲线图: 基于油温40℃, ISO VG25标准液压油



5 最小压力—流量曲线图: 基于油温50℃, ISO VG46标准液压油



6 符合DIN43650标准的电气插头, 用于带有先导电磁阀的REM

插头必须单独订货

插头型号	功能
SP-666	保护等级为IP-65, 适合直接接在电源上。
SP-667	同上, 但内装发光二极管, 适合直接接在电源上。

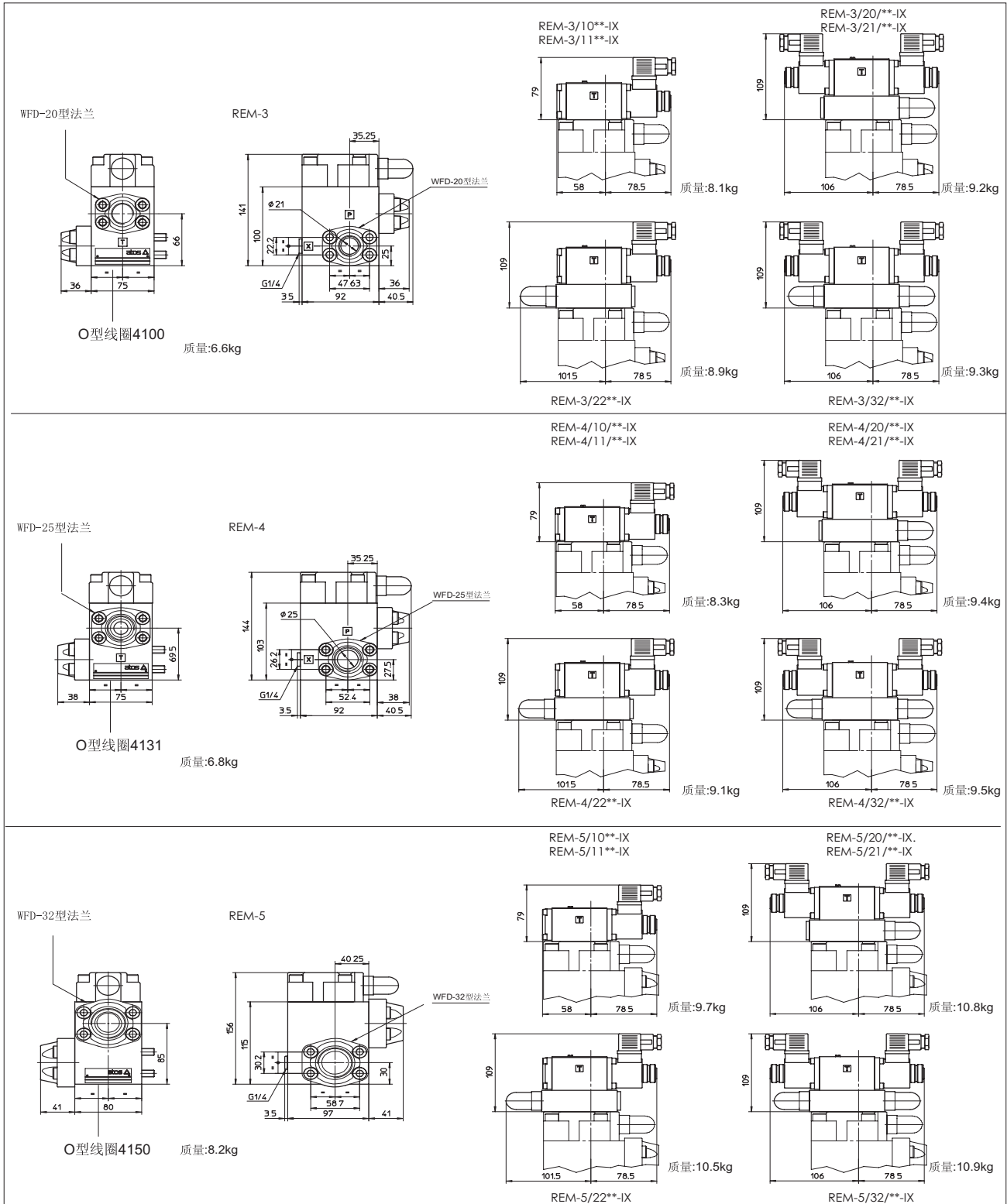
其他的插头见样本E010和K500部分。

7 带有先导电磁阀的REM的电气特性

电磁铁插头	电源种类及额定电压 ±10%(1)	电压型号	插头类型	功率 (3)	线圈型号	线圈标识颜色
OI	DC	6DC 12DC 24DC 48DC	SP-666 或 SP-777	33W	SP-COU- 6DC /80 SP-COU-12DC /80 SP-COU-24DC /80 SP-COU-48DC /80	棕 绿 红 银白
		110/50 AC(2) 120/60 AC 230/50 AC(2) 230/60 AC	SP-666 或 SP-777	60VA(4)	SP-COI-110/50/60AC /80 SP-COI-120/60AC /80 SP-COI-230/50/60AC /80 SP-COI-230/60AC /80	黄 白 淡蓝 银白

- (1) 其他电压类型可按要求供应, 见样本E010部分。
- (2) 可提供频率为60Hz的线圈。但在此状态下, 性能会减少10~15%, 功耗为55VA。
- (3) 有关数值是在正常液压条件和20℃的环境温度下测得。
- (4) 当电磁铁得电时, 瞬时电流约3倍于正常电流值, 对应的瞬时功耗约为150VA。

8] 尺寸[mm]



法兰尺寸见样本K120。所有外型尺寸指阀带SP-666插头时的尺寸。

9] REM阀安装在PFE泵的示例

