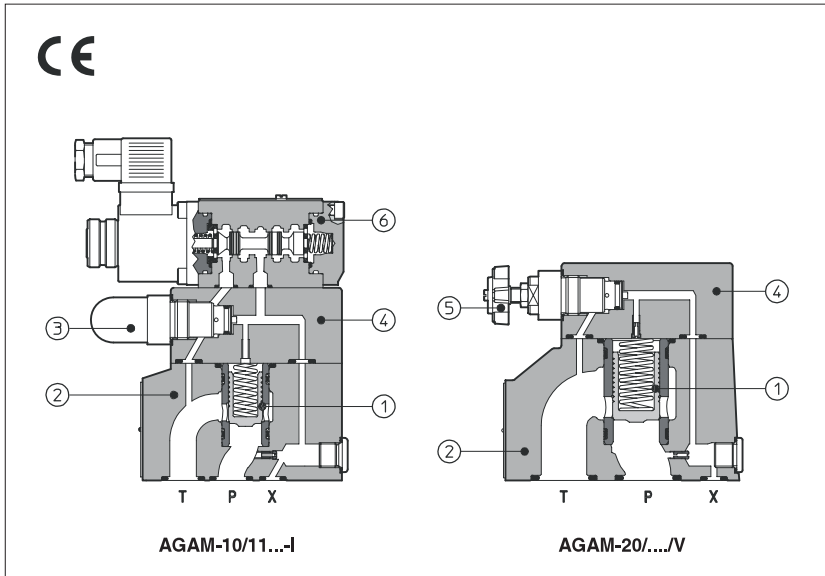


AGAM型先导式溢流阀

两级，板式安装—ISO 6264标准，尺寸规格 10,20和32通径



AGAM是座阀式两级压力溢流阀，适用于液压系统中。

在标准型号中，主阀②中的座阀芯①的先导压力是由盖板④中的带保护帽的螺杆③调节的，选择手轮⑤调节代替螺杆调节可按要求提供。顺时针转动压力增大。

有安全选项，即封住压力调节装置的形式可供选用：

/PED选项符合PED标准（97/23/CE）

该阀按客户要求出厂预设压力等级，流量参考值见[6]节所示。

对于这种选项的，P,Q极限值参见第[10]节。

AGAM可以配装用于卸荷的电磁阀⑥（常开或常闭型）而形成电磁溢流阀。

安装面规格：ISO6264标准，尺寸规格 10,20,32通径

最大流量分别为：200,400,600l/min

最高压力为：350bar

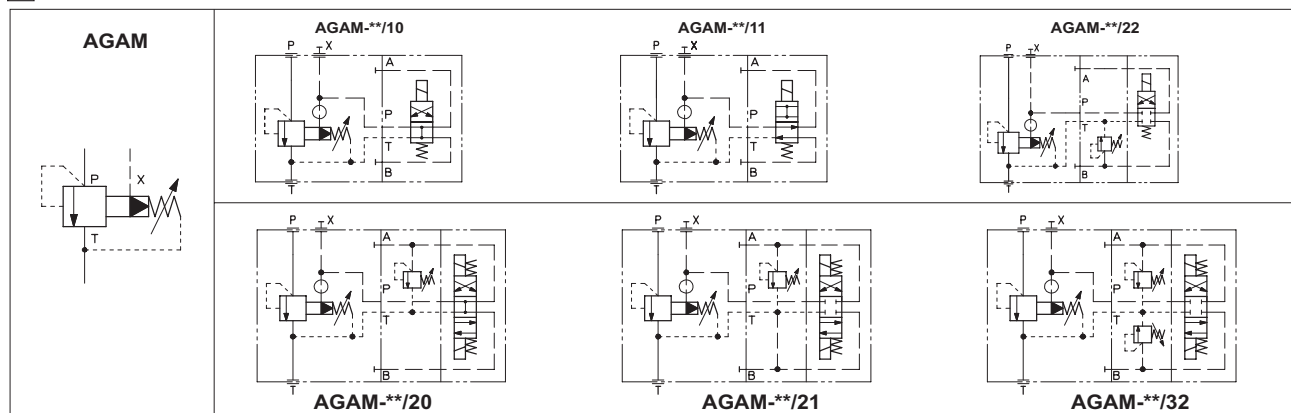
1 型号

AGAM	- 20	/ 2	0 / 210	/100/100	/V	/*	-I	X	24DC	**	*
AGAM=板式连接的溢流阀		(1)	(1)	(1)			(1)	(1)	(1)		系统油液： /WG=水乙二醇 /PE=磷酸酯
尺寸： 10, 20, 30											
设定的压力级数： 1=一个压力级 2=二个压力级 3=三个压力级											
0=电磁铁失电卸荷 1=电磁铁得电卸荷 2=无卸荷											
设定：见第[3]节中可行的设定											
第二级、第三级压力调整范围(2)： 50=4~50bar;100=6~100bar;210=7~210bar;350=8~350bar											
	X=无插头 见[7]节，插头需单独订货										
	先导阀电磁铁： -I=电磁铁OI(DHI)对于交、直流电源										
	仅对/PED选项 190=按客户要求出厂预设压力等级 (如190=190bar)										
	选项,见第[5]节 /E, /PED, /V, /WP, /Y										

(1)仅对带电磁阀的AGAM，以进行卸荷或压力级数选择。

(2)带多级压力设置的阀，/PED最终选项与第一级设置有关。第二级（和第三级）压力设置不封口，并且它们的调节量必须低于/PED选项。

2 液压符号



3 液压参数

阀型号		AGAM-10	AGAM-20	AGAM-32
设定	标准型 /PED型		50; 100; 210; 350	
压力范围	标准型 /PED型		4~50; 6~100; 7~210; 8~350	
最大流量*(1)	标准型 /PED型	200	400	600

4 AGAM型压力控制阀主要特性

安装位置	任意位置
安装面精度	表面粗糙度Ra0.4,平面度0.01/100(ISO 1101)
环境温度	从-20℃到+70℃
油液种类	符合DIN51524~535的液压油; 其他介质见[1]节
推荐粘度	40℃时为15~100mm ² /s(ISO VG15~100)
油液清洁度	符合ISO19/16标准 (建议用25 μm和β ₉₅ ≥75的过滤器)
油液温度	-20℃~+60℃ (标准密封和/WG密封); -20℃~+80℃(PE密封)。

4.1 线圈特性

绝缘等级	H
插头保护等级	IP 65
相对负载因子	100%
电压及频率	见电器特性节[8]
电压允许波动范围	±10%

5 选项

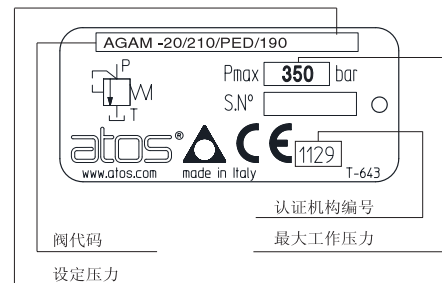
- /E =外控
- /PED =符合 97/23/CE标准 (不应用于选项/V)
- /V =调节手轮替代保护帽下的调节螺杆 (有关手轮的特性, 见样本K150部分) (不应用于选项/PED)
- /WP = 延长的手动推杆带橡胶保护帽 (仅对带先导电磁阀的AGAM)
- /Y =外泄 (仅对带先导电磁阀的AGAM)

6 带/PED选项阀的设定

带/PED选项的阀压力按照客户做出厂预设 (精确至1bar) 流量参考值如下表所示。
设定压力见标牌, 参见6.1节。

阀型号	工厂压力调整下的流量 (l/min)
AGAM-10	25
AGAM-20	25
AGAM-32	25

6.1 带/PED选项阀的铭牌图例



7 符合DIN43650标准的电气插头, 用于带有先导电磁阀的AGAM

必须单独订货

插头型号	功能
SP-666	保护等级为IP-65, 适合直接接在电源上。
SP-667	同上, 但内装发光二极管, 适合直接接在电源上。

其他的插头见样本E010和K500部分。

8 带有先导电磁阀的AGAM的电气特性

电磁铁线圈	电源种类及额定电压 ±10%(1)	电压型号	插头类型	功率 (3)	线圈型号	线圈标识颜色	
OI	DC	6DC 12DC 24DC 48DC	6DC 12DC 24DC 48DC	SP-666 或 SP-777	33W	SP-COU- 6DC /80 SP-COU-12DC /80 SP-COU-24DC /80 SP-COU-48DC /80	棕 绿 红 银白
		AC	110/50 AC(2) 120/60 AC 230/50 AC(2) 230/60 AC	110/50/60 AC 120/60 AC 230/50/60 AC 230/60 AC	SP-666 或 SP-777	60VA(4)	SP-COI-110/50/60AC /80 SP-COI-120/60AC /80 SP-COI-230/50/60AC /80 SP-COI-230/60AC /80

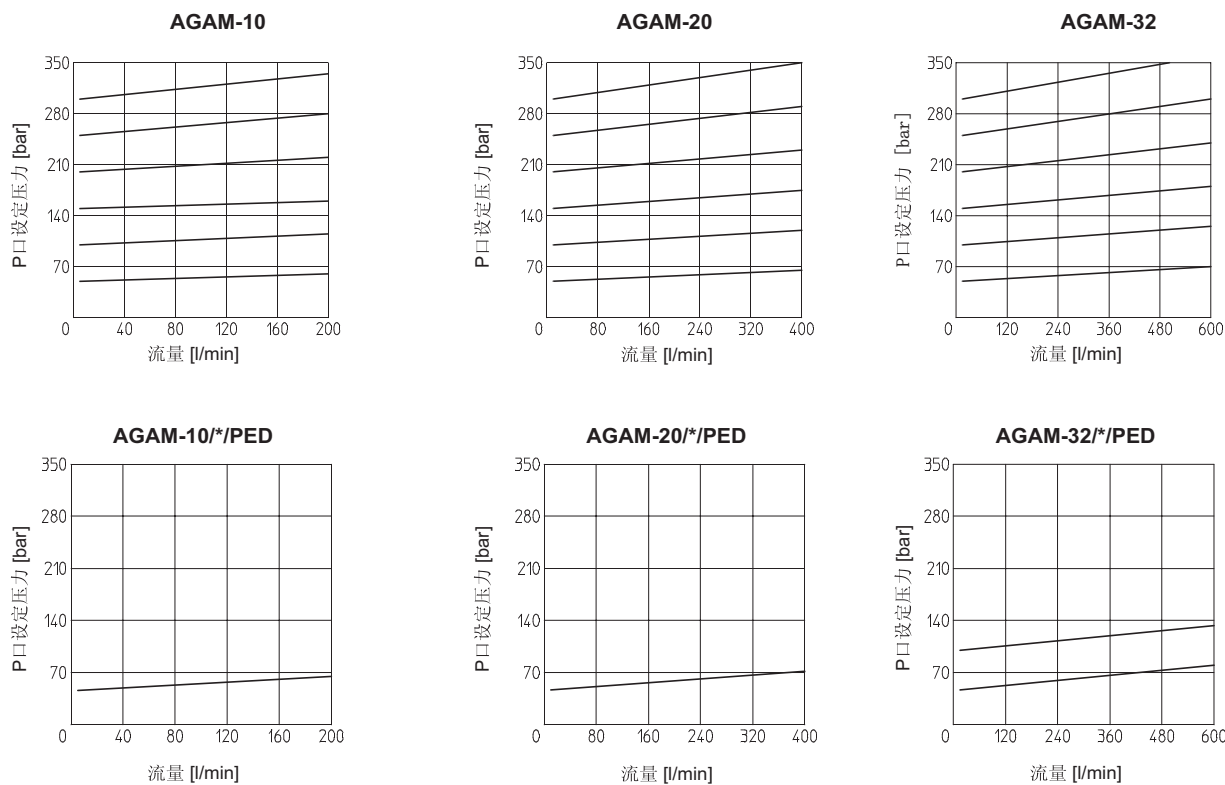
(1)其他电压类型可按要求供应, 见样本E010部分。

(2)可提供频率为60Hz的线圈。但在此状态下, 性能会减少10~15%, 功耗为55VA。

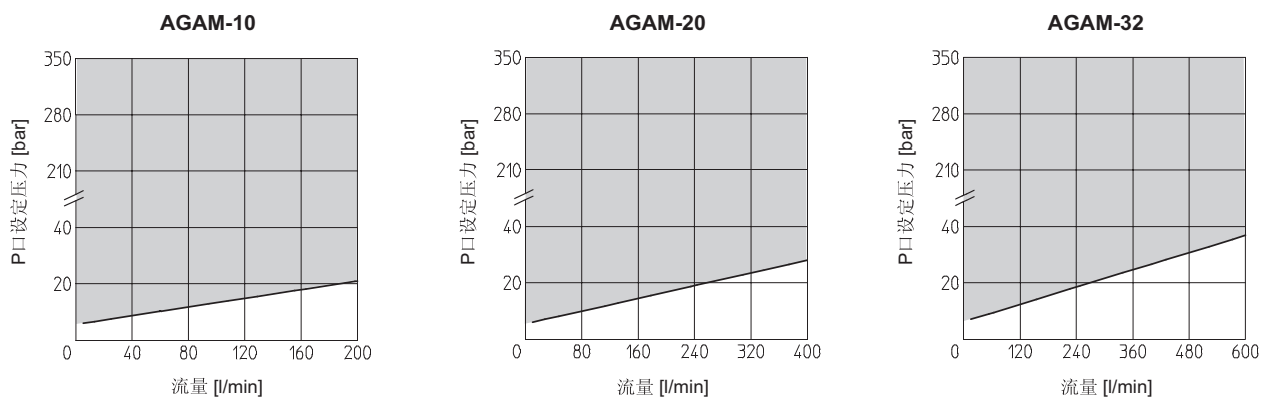
(3)有关数值是在正常液压条件和20℃的环境温度下测得。

(4)当电磁铁得电时, 瞬时电流约3倍于正常电流值, 对应的瞬时功耗约为150VA。

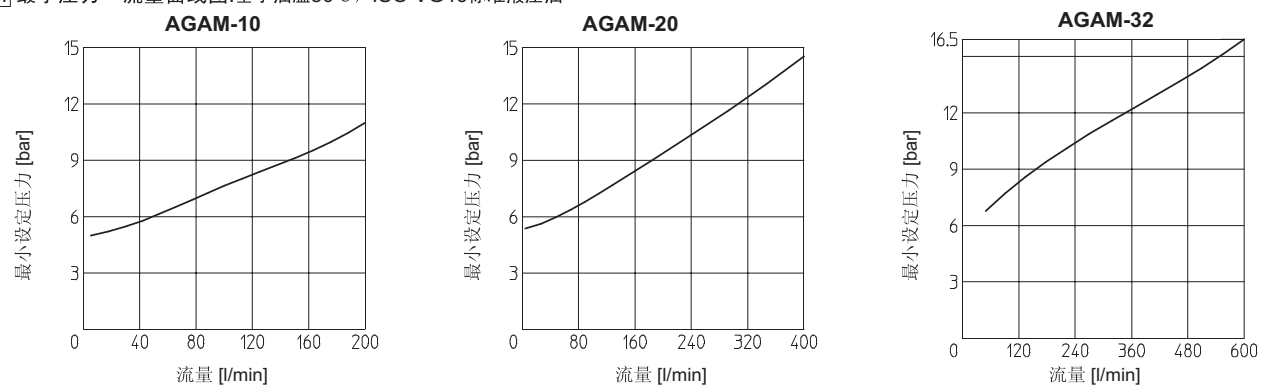
9 设定压力—流量曲线图：基于油温50℃，ISO VG46标准液压油



10 允许范围（阴影部分）：基于油温50℃，ISO V G46标准液压油

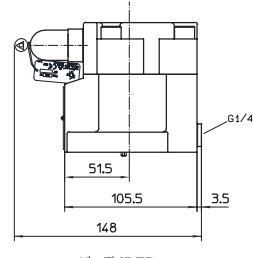
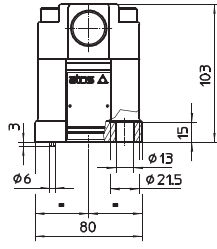
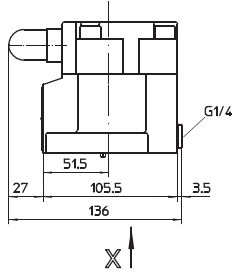


11 最小压力—流量曲线图:基于油温50℃，ISO VG46标准液压油



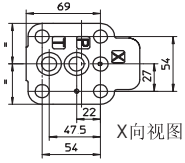
12 尺寸[mm]

AGAM-10

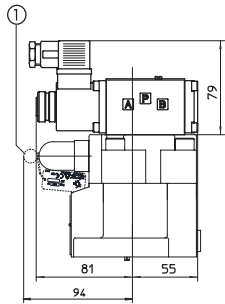


质量: 3.6kg

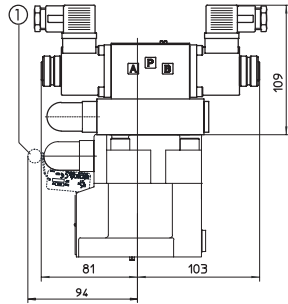
选项/PED



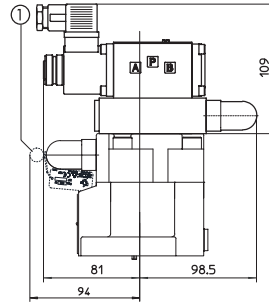
ISO 6264, 2007
 安装面: 6264-06-09-1-97
 紧固螺钉:
 4个内六角螺栓M12×35,强度等级为12.9级
 拧紧扭矩=125Nm
 密封: 2个123; 1个109/70
 P口、T口尺寸: $\Phi 14.5\text{mm}$
 X口尺寸: $\Phi 3.2\text{mm}$



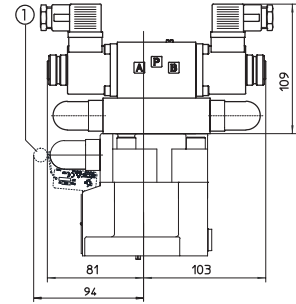
AGAM-10/10/**-IX
 AGAM-10/11/**-IX
 质量: 5.1kg



AGAM-10/20/**-IX
 AGAM-10/21/**-IX
 质量: 6.2kg



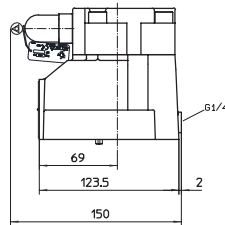
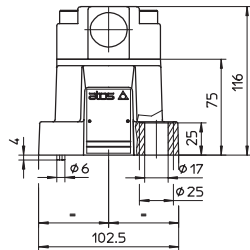
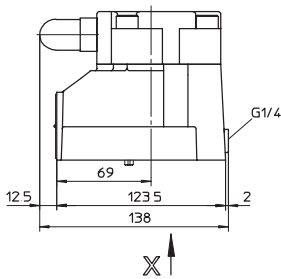
AGAM-10/22/**-IX
 质量: 5.9kg



AGAM-10/32/**-IX
 质量: 6.3kg

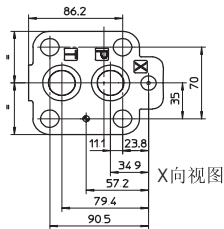
①=封装调节仅适用于/PED选项

AGAM-20

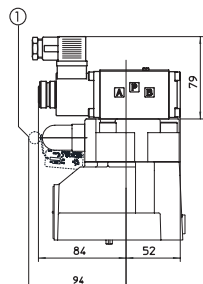


质量: 4.8kg

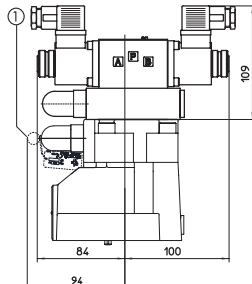
选项/PED



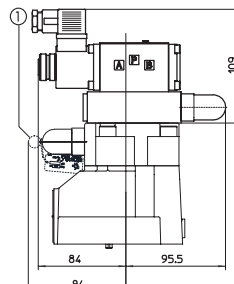
ISO 6264 2007
 安装面: 6264-08-11-1-97
 紧固螺钉:
 4个内六角螺栓M16×50,强度等级为12.9级
 拧紧扭矩=300Nm
 密封: 2个4112; 1个109/70
 P口、T口尺寸: $\Phi 24\text{mm}$
 X口尺寸: $\Phi 3.2\text{mm}$



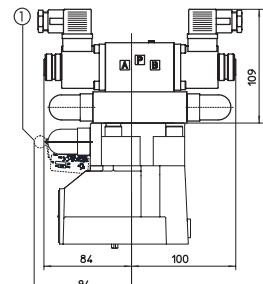
AGAM-20/10/**-IX
 AGAM-20/11/**-IX
 质量: 6.3kg



AGAM-20/20/**-IX
 AGAM-20/21/**-IX
 质量: 7.4kg



AGAM-20/22/**-IX
 质量: 7.1kg

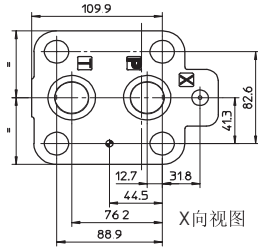
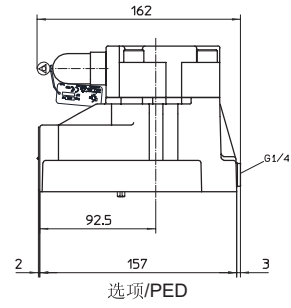
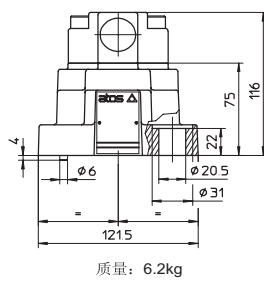
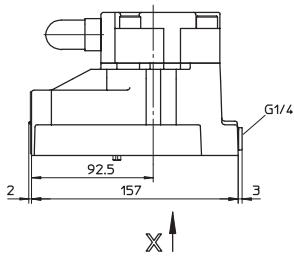


AGAM-20/32/**-IX
 质量: 7.5kg

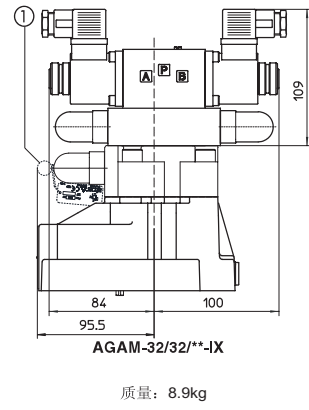
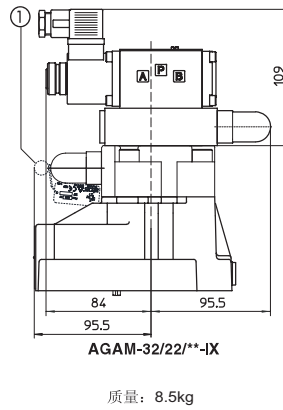
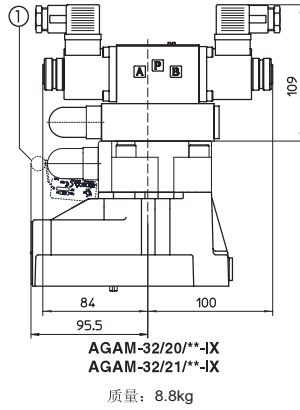
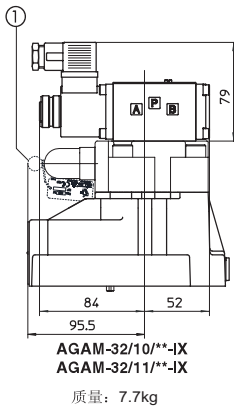
①=封装调节仅适用于/PED选项

外形尺寸为带SP-666插头时的尺寸

AGAM-32



ISO 6264 2007
 安装面: 6264-10-17-1-97
 (M20固定螺栓孔代替M18标准螺栓)
 紧固螺钉:
 4个内六角螺栓M20×60,强度等级为12.9级
 拧紧扭矩=600Nm
 密封: 2个4131; 1个109/70
 P口、T口尺寸: $\Phi 28.5\text{mm}$
 X口尺寸: $\Phi 3.2\text{mm}$



①=封装调节仅适用于/PED选项

外形尺寸为阀带SP-666插头时的尺寸

13 安装板

阀型号	板型号	油口位置	尺寸			沉孔尺寸 Φ (mm)			质量 kg
			P	T	X	P	T	X	
AGAM-10	BA-306	油口P, T, X在下面	G1/2"	G3/4"	G1/4"	30	36.5	21.5	1.5
AGAM-20	BA-406		G3/4"	G3/4"	G1/4"	36.5	36.5	21.5	3.5
	BA-506		G1"	G1"	G1/4"	46	46	21.5	3.5
AGAM-32	BA-706		G1 1/2"	G1 1/2"	G1/4"	63.5	63.5	21.5	6

随安装板供应紧固螺栓, 详细资料见样本K280部分。

